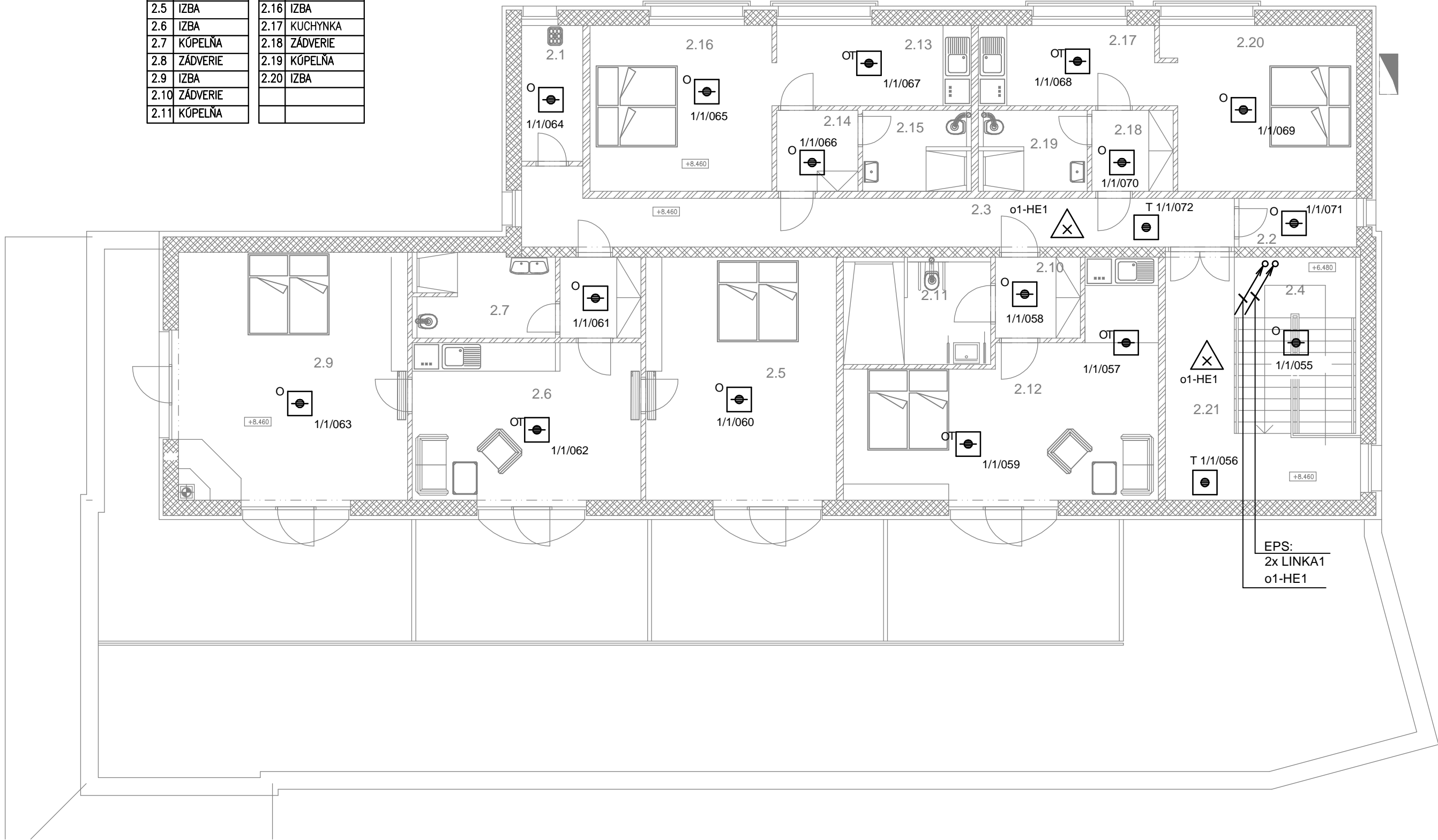


LEGENDA MIESTNOSTÍ

Č.M.	NÁZOV MIESTNOSTI	Č.M.	NÁZOV MIESTNOSTI
2.1	UPRATOVACIA KOMORA	2.12	IZBA
2.2	SKLAD PRÁDLA	2.13	KUCHYNKA
2.3	CHODBA	2.14	ZÁDVERIE
2.4	CHODBA	2.15	KÚPEĽŇA
2.5	IZBA	2.16	IZBA
2.6	IZBA	2.17	KUCHYNKA
2.7	KÚPEĽŇA	2.18	ZÁDVERIE
2.8	ZÁDVERIE	2.19	KÚPEĽŇA
2.9	IZBA	2.20	IZBA
2.10	ZÁDVERIE		
2.11	KÚPEĽŇA		



MONTÁŽNE POKYNY A UPOZORNENIA:

1. PRESNÉ SITUOVANIE JEDNOTLIVÝCH AUTOMATICKÝCH HLÁSIČOV EPS NA STROPOCH AKO AJ TRASY ROZVODOV KOORDINOVAŤ PRI REALIZÁCII S OSTATNÝMI PROFESIAMI (VZT, ZTI, ELI, STAVBA) - PREDNOSTNE PODLA KOORDINAČNÉHO VÝKRESU PODHLADU/STROPU !!!!!
2. PRI UMIESTŇOVANÍ HLÁSIČOV DODRŽAŤ PRINCÍPY UMIESTŇOVANIA Z HLADISKA FUNKČNOSTI (T.J. MINIMÁLNE VZDIALENOSTI OD VÝUSTIEK VZT - 0,5m ODVOD, 1,0m PRÍVOD, ... ; OD PREKLADOV, STIEN 0,5m) A max. DOVOLENÉ VZÁJOMNÉ VZDIALENOSTI HLÁSIČOV !!!!
3. PRESTUPY KÁBLOV CEZ POŽIARNE DELIACE KONŠTRUKCIE (PRIEČKY, STROPY) POŽIARNE UTESNIŤ; (požiarna odolnosť min. **** min - UPRESNIŤ PODLA PROJEKTU PBS)

POŽIADAVKY NA KABELÁŽ V ULOŽENÍ S FUNKČNOSŤOU PRI POŽIARI :

KABELÁŽ / TRASA S FUNKČNOSŤOU PRI POŽIARI PS** MUSÍ SPĽŇAŤ NASLEDOVNÉ (STN 920203, POŽIADAVKA PBS):
VLASTNOSTI KÁBLOV : B2ca-s1, d1, a1 E** (** = minimálna požadovaná funkčnosť pri požiari v minútach)
- A SÚČASNE KABELÁŽ **MUSÍ BYŤ ULOŽENÁ V ŠTANDARDE PS (KSFO) **!!!!**

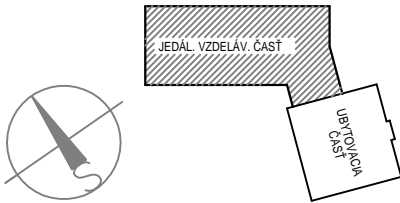
VODOROVNÉ TRASY KABELÁŽE REALIZOVAŤ - PREDNOSTNE NAD PODHLADOM ŠTANDARDIZOVANÝMI PRÍCHYTKAMI PRE POŽADOVANÚ PS** (30,60,90)
ZVISLÉ TRASY POD OMIETKOU - V SAMOST. DRÁŽKACH, KRYTIE CEMENTOVOU OMIETKOU MIN. 15MM!!!!
DODRŽAŤ MIN. VZDIALENOSTI PRI SÚBEHOCH (25CM) A KRIŽOVANIACH S OSTATNÝMI ROZVODMI ELI !!!!!

VYSVETLIVKY - v.č. 01

SYSTÉM:
1/N/PE AC 230V 50Hz TN-S - napájanie ústredne EPS, skrine X.EPS
2 DC 24V; 48V SELV - vyhodnocovacia a ovládacia časť systému EPS

OCHRANNÉ OPATRENIA STN 33200-4-41:
411 - SAMOČINNÉ ODPOJENIE NAPÁJANIA
ZÁKLADNÁ OCHRANA - IZOLOVANÍM ŽIVÝCH ČASTÍ, KRYTMI
OCHRANA PRI PORUCHE - SAMOČINNÉ ODPOJENIE NAPÁJANIA
414 - malé napätie SELV

DRUHY PRIESTOROV (STN 33200-5-51) : III; IV
VONKAJŠIE VPLYVY (STN 33200-5-51): viď.Protokol v časti Elektroinštalácia



EPS - 1.ETAPA

VYPRACOVAL	ZODP.PROJEKTANT ING. BURANOVSKÁ	KONTROLOVAL	ZODP.PROJ.STAVBY ING.JURČO	Ezpro S. R. O. ul. LUDVÍKA SVOBODU 4885/93 058 01 POHRAD IČO: 44776616	
			AUTOR STAVBY		
OKRES:		OBEC: TATRANSKÁ LOMNICA			
INVESTOR: VZDEL. A DOŠKOLOVACIE ZARIADENIE VS FINANIE				FORMAT	3A4
REKONŠTRUKCIA, PRÍSTAVBA A NADSTAVBA BUDOVY VDZ VS FINANIE TATRANSKÁ LOMNICA				DATUM	07.2018
				STUPEN	DSP
				MERITKO	1:100
				ZAK.CISLO: -	
PODORYS 3.NP NAVRHOVANÝ STAV				ARCHIVNI CISLO	C.VYKRESU
					04